

DVV 1000D6-XL/F400

Numer katalogowy: 95342

Wariant : 400V 3~ 50Hz - D (Trójkąt)



Opis

Wentylator dachowy oddymiający F400

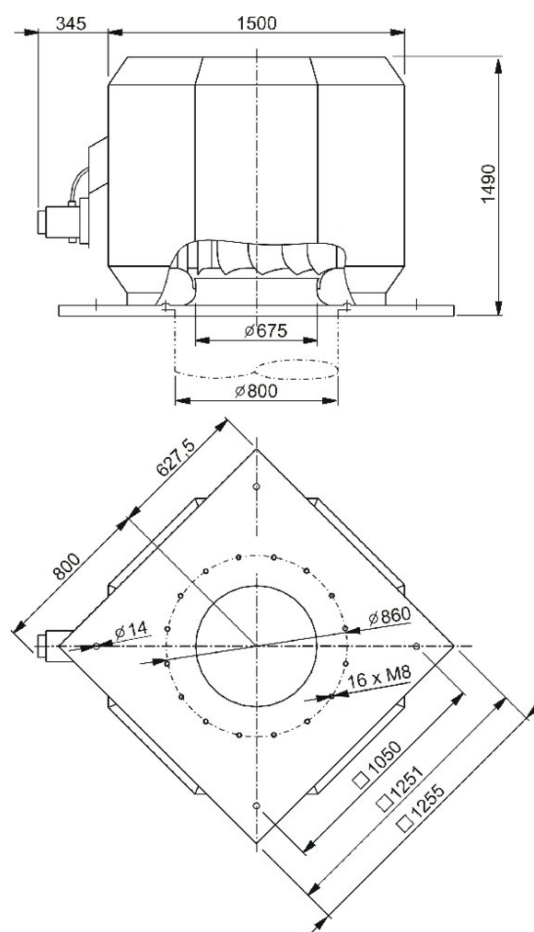
- Wentylator oddymiający 400 °C/120 min
 - Praca ciągła do temperatury 120 °C przepływającego czynnika
 - Wylot pionowy
 - Do zastosowań w morskiej strefie brzegowej
 - Szeroki wybór akcesoriów
 - Testowany zgodnie z normą EN 12101-3 przez ZAG Ljubljana
 - Certyfikat zgodności CE zgodnie z normą EN 12101-3, przez BSI, UK
 - Silnik 1- bieg., o wysokiej sprawności w klasie IE2, silnik 2-bieg w klasie IE1
 - Wyposażony w zabezpieczenie termiczne PTC
 - Przyłącze kanałowe po stronie ssawnej zgodnie z EUROVENT
- Wentylatory oddymiające z serii DVV są używane podczas pożaru w celu usunięcia dymu z pomieszczeń jak również...

[Find more details in our online catalogue](#)

Dane techniczne

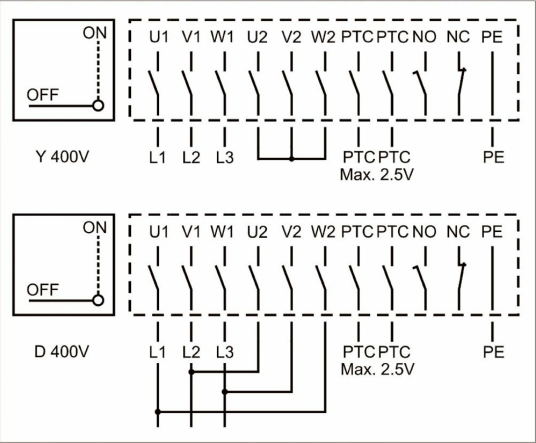
Dane nominalne	
Napięcie (nominalne)	400 V
Częstotliwość	50 Hz
Rodzaj zasilania	3~
Schemat elektryczny silnika	D
Moc pobierana (P1)	11 112 W
Moc nominalna silnika - moc na wale (P2)	11 kW
Prąd rozruchowy	138 A
Prąd rozruchowy	46 A
Prąd pobierany	21,4 A
Prędkość obrotowa	977 r.p.m.
Przepływ powietrza	maks. 45 000 m³/h
Maks. temp. przetłaczanego powietrza w czasie 120 min.	400 °C
Maks. temp. przetłaczanego powietrza	maks. 120 °C
Dane akustyczne	
Poziom ciśn. akust. z odl. 10m (w polu swobodnym)	66 dB(A)
Poziom ciśn. akust. z odl. 4 m (w polu swobodnym)	74 dB(A)
Stopień ochrony / Klasyfikacja	
Stopień ochrony, silnik	IP55
Klasa izolacji	F
Norma UE	EN 12101-3
Wymiary i masa	
Wymiary kanału; Wlot okrągły	800 mm
Wymiary kanału; Wylot okrągły	800 mm
Masa	400 kg
Inne	
Rodzaj podłączenia kanałowego	Okrągłe
Typ silnika	AC

Wymiary



DVV 1000

Schemat elektryczny



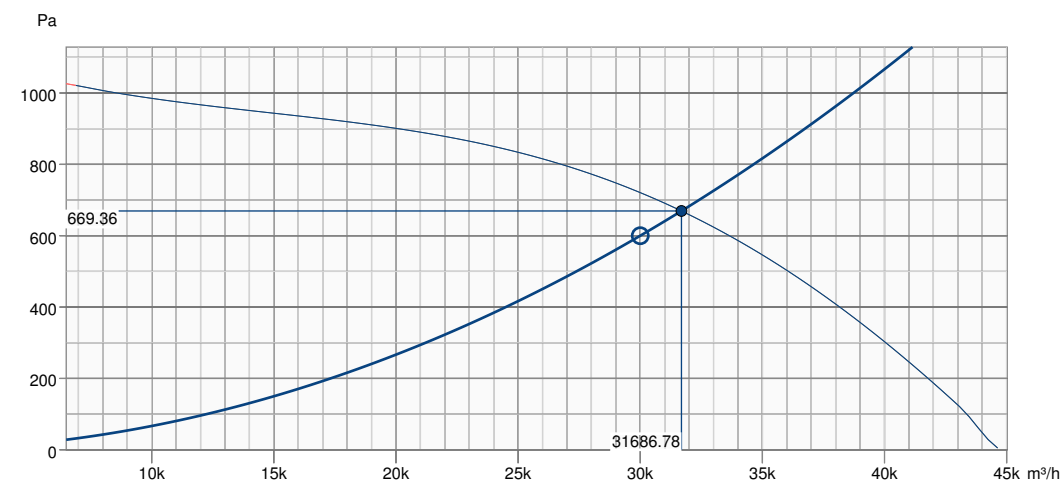
Zablokuj wyłącznik serwisowy w pozycji ON aby zapobiec nieupoważnionemu ustawieniu w pozycji OFF!

Kłódka nie jest w zestawie z wentylatorem.

Schemat powyżej: Rozruch gwiazda (Y) (nie stosować do pracy ciągłej!)

Schemat poniżej: Praca delta (D)

Charakterystyka



Dane hydrauliczne	
Wymagany przepływ powietrza	30000 m³/h
Wymagane ciśnienie statyczne	600 Pa
Przepływ powietrza w punkcie pracy	31687 m³/h
Ciśnienie statyczne w punkcie pracy	669 Pa
Gęstość powietrza	1.204 kg/m³
Moc	11037.8 W
Sterowanie wentylatorem - OBR./MIN	977 rpm
Prąd	21.36 A
SFP	1.254 kW/m³/s
Napięcie sterujące	400.0 V
Napięcie zasilania	400 V

Akcesoria

ASFV G800 (95219)	ASG/F 800/1000 (95215)
ASSG/F 800/1000 (95214)	FDG/F 800/1000 (95211)
FDGE/F 800 (95216)	FSL 1000-XL/XM/XP (95353)
HSDV 1000-XL/XM/XP (95358)	SSG/F 800/1000 (95217)
SSGE/F 800 (95218)	U-EK230E (30199)
VKG/F 800/1000 (95133)	FC102-11,0kW/24A-IP55, 150/50m (36165)
ESDG 800-1000 (95542)	

Dokumentacja

Dane techniczne_DVV_E8302_09-2015
DTR_DVV-X_13_02_2017
Certif_DVV_DVAX_DVG_BKF_2015_Kitemark_KM_646474.pdf
CERTIF_DVV_DVAX_DVG_BKF_2797_CPR_597958.PDF
Certyfikat CSWU_DVV_DVAX_DVG_BKF_0086_CPR_597958_2017
DVV_4g_1000_F6_00.dxf
DoP-DVV
EC_Declaration_DVV_F400
Deklaracja DWU_DVV_F400_XS-XP_2019